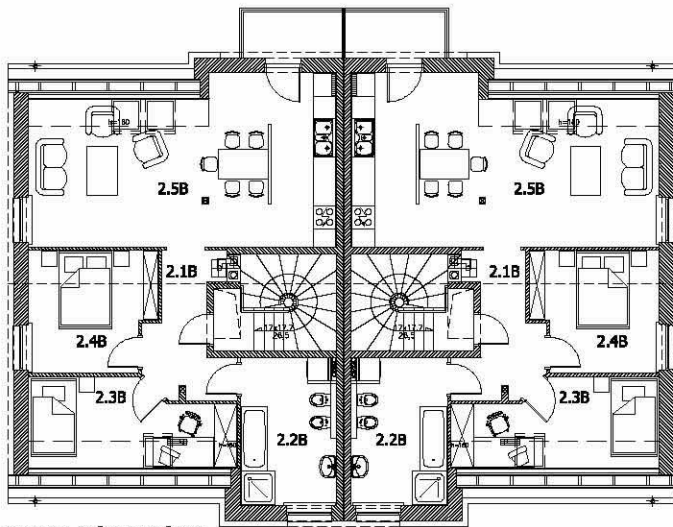
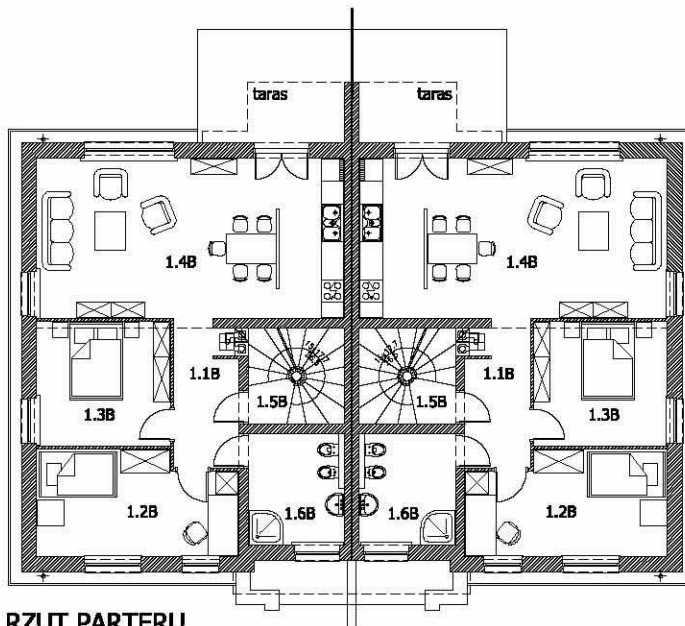


# Lokale mieszkalne



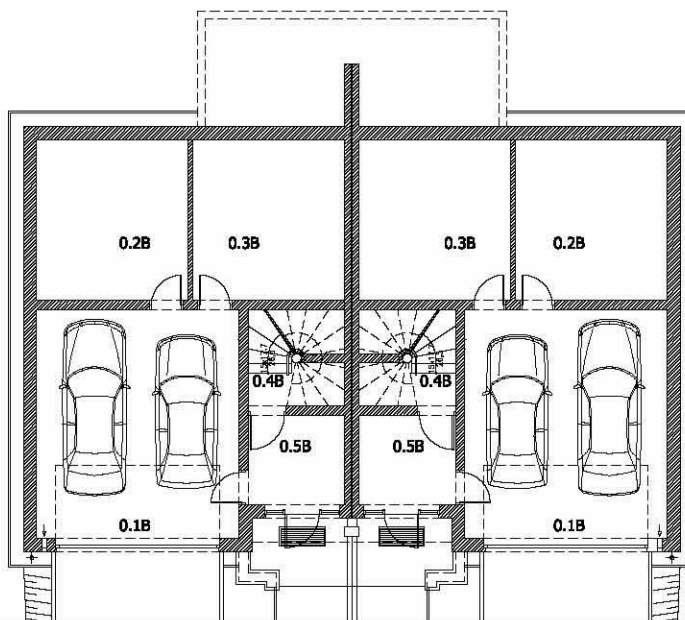
RZUT PODDASZA

POW. UŻYTKOWA 66,12m<sup>2</sup>  
 POW. PODŁOGI 73,33m<sup>2</sup>  
 2.1B KOMUNIKACJA – 6,89 m<sup>2</sup>  
 2.2B ŁAZIENKA – 10,00 m<sup>2</sup>  
 2.3B POKÓJ – 7,86/11,73 m<sup>2</sup>  
 2.4B POKÓJ – 10,43 m<sup>2</sup>  
 2.5B POKÓJ DZIENNY+KUCHNIA – 30,94/34,28 m<sup>2</sup>



RZUT PARTERU

POW. UŻYTKOWA 79,74m<sup>2</sup>  
 1.1B HOL – 6,37m<sup>2</sup>  
 1.2B SYPIALNIA – 13,95m<sup>2</sup>  
 1.3B SYPIALNIA – 11,44m<sup>2</sup>  
 1.4B POKÓJ DZIENNY+KUCHNIA – 34,27m<sup>2</sup>  
 1.5B KLATKA SCHODOWA – 6,35m<sup>2</sup>  
 1.6B ŁAZIENKA – 7,36m<sup>2</sup>  
 taras – 10,99m<sup>2</sup>



RZUT PIWNIC

POW. UŻYTKOWA 77,87m<sup>2</sup>  
 0.1B GARAŻ – 32,03m<sup>2</sup>  
 0.2B POM. GOSP. – 16,82m<sup>2</sup>  
 0.3B POM. GOSP. – 16,82m<sup>2</sup>  
 0.4B SCHODY – 6,35m<sup>2</sup>  
 0.5B WIATROŁAP – 6,35m<sup>2</sup>